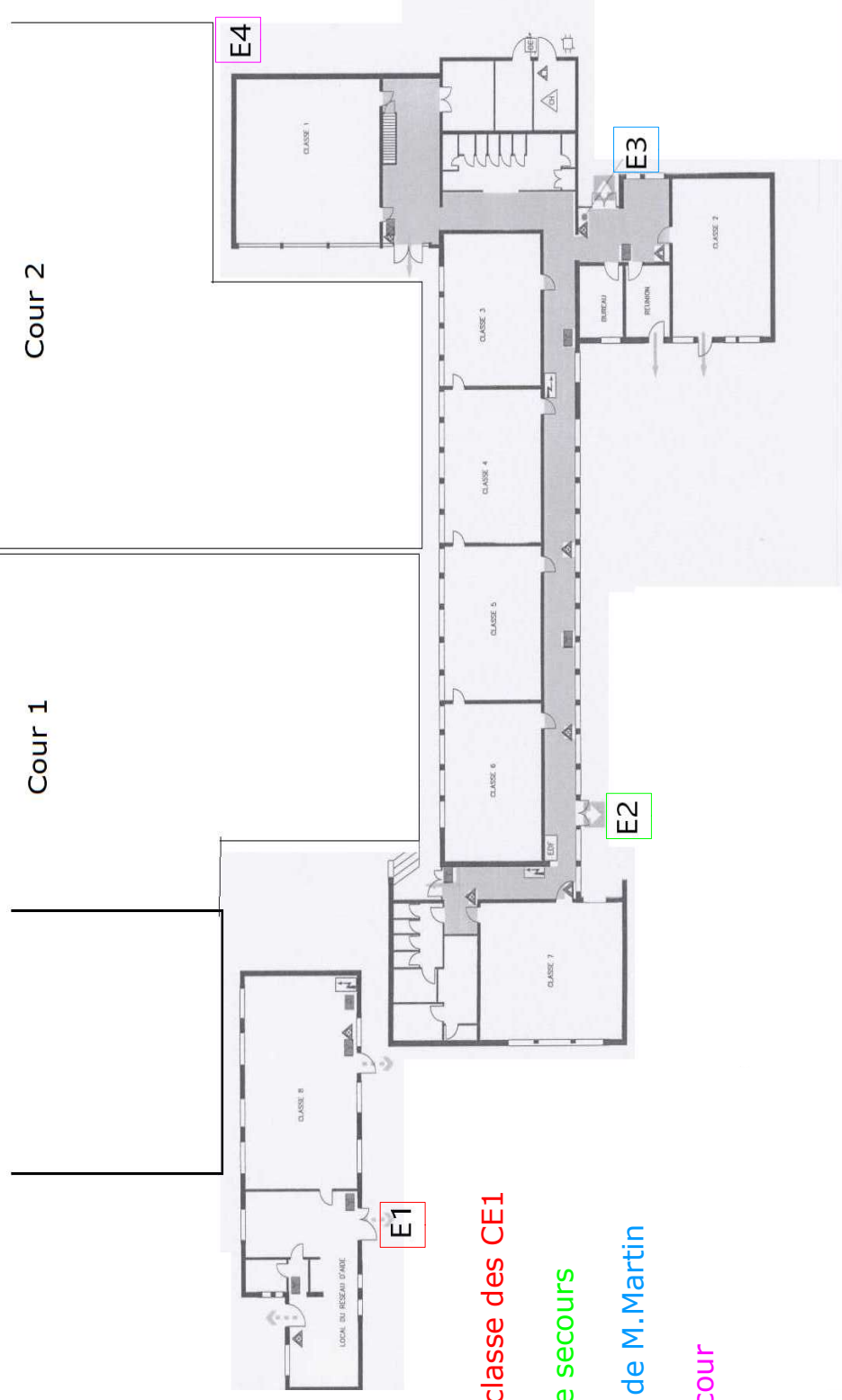


Répartition des entrées et sorties à l'école élémentaire



E1 : Entrée classe des CE1

E2 : Porte de secours

E3 : Bureau de M. Martin

E4 : Portail cour

		8H55 ou 13h30/ 11h55 ou 16H25	9H05 ou 13h35 /12h05 ou 16H35
E1	CE1 Mme Letellier		
E2	CE2 Mme Cong CE2 Mme Picant	CP Mme Régent	
E3	ULIS Mme Fossard	CM1-CM2 Mme Chesneau	
E4	CM1 M. Bribet	CM2 Mmes Turgis & Lahondès	